



Alapkitelű szállítócsiga

Csiga átmérő (mm)	204	204	204	204	255	330
Csiga hosszúság (m)	10,67	12,2	13,72	15,24	10,67	12,2
Magasság - alsó helyzetben (m)	2,72	3,07	3,86	3,66	3,62	3,5
Magasság - közép állásban (m)	5,23	5,58	5,5	7,08	N/A	5,14
Magasság - felső helyzetben (m)	7,01	8,12	9,15	10,2	5,3	6,48
Kinyúlás - alsó helyzetben (m)	3,96	5,28	5,8	6,48	5,16	6,48
Kinyúlás - közép állásban (m)	3,6	4,65	5,15	5,92	3,48	4,75
Kinyúlás - felső állásban (m)	3,17	3,42	4,14	4,88	3,78	4,7
Garat magasság (m)	3,12	3,42	3,48	4,2	3,1	3,96
Minimális energiaigény - belsőégésű motor (LE)	14	16	18	20	24	N/A
Minimális teljesítményigény -eletromos motor (kW)	5,50	5,50	5,50	7,50	7,50	22,00
Minimális teljesítményigény - traktor erőleadó tengelye (LE)	N/A	N/A	N/A	N/A	N/A	65
Garat átmérő (cm)	20,4	20,4	20,4	20,4	25,4	33
Garat csigalevél vastagság (mm)	6,5	6,5	6,5	6,5	4,8	6,5
Fő-szállító csigalevél (vastagság) (mm)	3,45	3,45	3,45	3,45	4,1	6,3
Csigaház falvastagság (mm)	1,82	1,82	1,82	1,82	2,25	2,6
*Szállítási kapacitás (t/óra)	75	75	75	75	120	200-225

*Tényleges szállítóképesség - függ a termény állapotától, nedvességtartalmától

Szállítócsiga elfordítható garattal

Csiga átmérő (mm)	255	255	255	330	330	330
Csiga hosszúság (m)	18,28	21,33	24,4	21,33	24,4	27,43
Magasság - alsó helyzetben (m)	3,2	3,63	3,58	2,9	3,28	3,63
Magasság - felső állásban (m)	12,52	14,45	16,53	14,8	16,84	18,9
Kinyúlás - alsó helyzetben (m)	8,9	11,88	12,2	10,14	13,13	16,15
Kinyúlás - felső állásban (m)	5,84	26' 10"	27' 6"	22' 9"	29' 6"	36' 11"
Szállítási magasság 380 mm magashárompont függesztésnél (m)	3,6	4,03	4,03	4,01	4,01	4,16
Szállítási nyomtáv kerékközépen mérve (m)	3,4	3,4	3,74	3,72	4,07-4,78	4,07-4,78
Csigaház falvastagság (mm)	2,25	2,25	2,25	2,6	2,6	2,6
Csigalevél vastagság (mm)	9,5	9,5	9,5	6,4	6,4	6,4
Csigatengely külső átmérő (mm)	50	50	50	76,2	76,2	76,2
Hajtómű tengelycsokk méret	1-1/4"	1-1/4"	1-1/4"	1-3/8"	1-3/8"	1-3/8"
Alsó csapágy mérete	1-3/8"	1-3/8"	1-3/8"	1-3/4"	1-3/4"	1-3/4"
Teljes tömeg (kg)	1570	1630	1980	2860	3120	3220
Min. teljesítményigény (LE)	55	65	75	105	115	125
*Szállítási kapacitás (t/óra)	125-150	125-150	125-150	175-200	175-200	175-200

*Tényleges szállítóképesség - függ a termény állapotától, nedvességtartalmától



Szállítócsiga elfordítható garattal

Csiga alváz műszaki adatai

Emelő szerkezet	Ollós rendszerű	Ollós rendszerű	Ollós rendszerű	Ollós rendszerű	Ollós rendszerű	Ollós rendszerű
Karok mérete (m)	2" x 6" x 3/16"	2" x 6" x 3/16"	4" x 8" x 3/16"	gyártott	gyártott	gyártott
Tengely méret (mm)	4" x 4" x 1/8"	4" x 4" x 1/8"	4" x 4" x 1/8"	5" x 5" x 3/16"	5" x 5" x 3/16"	5" x 5" x 3/16"
Hidraulika nyomás igény (bar)	130	125	100	75	75	110
Hidraulika munkahenger méret - furat/löklet - (mm)	3-1/2" x 30"	4" x 30"	4" x 30"	4" x 36"	5" x 36"	5" x 36"
	1	1	1	2	2	2
Gumiabroncs méret	ST205/75R15 (6ply)	ST205/75R15 (6ply)	ST225/75R15 (8ply)	ST225/75R15 (8ply)	ST235/85R16 (8ply)	ST235/85R16 (8ply)

Szintbeállító alacsony profilú garat műszaki adatai

Garat szélesség (cm)	100	100	100	100	100	100
Garat hosszúság (cm)	178	178	178	178	178	178
Garat magasság (cm)	25,4	25,4	25,4	25,4	24,4	25,4
Garat magasság gumibetét magasítással (cm)	43	43	43	43	43	43
Vízszintes csigalevelek száma (db)	2	2	2	2	2	2
Csigalevél vastagság (mm)	9,5	9,5	9,5	9,5	9,5	9,5
Garatkerék mérete	10"	10"	10"	10"	10"	10"
Garattartó kerekek száma	4	4	4	4	4	4

*Tényleges szállítóképesség - függ a termény állapotától, nedvességtartalmától

A gépek műszaki tartalmának és kialakításuk - előzetes értesítés nélküli - változtatási jogát - a gyártó fenntartja. Rendelés előtt lépjen kapcsolatba a gép forgalmazójával a legfrissebb műszaki információért.

A gépek műszaki tartalmának és kialakításuk - előzetes értesítés nélküli - változtatási jogát a gyártó fenntartja.

Nagyteljesítményű elfordítható garattal ellátott és nyitott tetejű csigák

Csiga átmérő (mm)	330	330	330	330
Csiga hosszúság (m)	21,3	24,4	27,4	33,5
Magasság - alsó helyzetben (m)	2,9	3,28	3,63	3,92
Magasság - felemelt helyzetben (m)	14,8	16,85	18,87	22,25
Kinyúlás - alsó helyzetben (m)	10,13	13,13	16,15	18,82
Kinyúlás - felemelt helyzetben (m)	6,93	8,99	11,25	14,07
Szállítási magasság (@ 380 mm magas hárompont függesztésnél) (m)	4,01	4,01	4,16	4,47
Szállítási nyomtáv kerékközépen mérve (m)	3,71	4,07-4,78	4,07-4,78	4,07-4,99
Csigaház falvastagság (mm)	2,6	2,6	2,6	2,6
Csigalevél vastagság (mm)	6,4	6,4	6,4	6,4
Csigatengely külső átmérő (mm)	3"	3"	3"	3"
Hajtómű tengerlycsónk méret	1-3/8"	1-3/8"	1-3/8"	1-3/8"
Alsó csapágó mérete	1-1/4"	1-1/4"	1-1/4"	1-1/4"
Teljes tömeg (kg)	2150	3220	3310	4310
Min. teljesítményigény (LE)	140	160	180	200
*Szállítási kapacitás (t/óra)	300,000	300,000	300,000	300,000

*Tényleges szállítóképesség - függ a termény állapotától, nedvességtartalmától

Csiga alváz műszaki adatai

Emelő szerkezet	ollós rendszerű	ollós rendszerű	ollós rendszerű	ollós rendszerű
Karok mérete (m)	gyártott	gyártott	gyártott	gyártott x 3/16"
Tengely mérete	5" x 5" x 3/16"W	5" x 5" x 3/16"W	5" x 5" x 3/16"W	4" x 6" x 3/16"W
Higraulika nyomás igény (bar)	70	75	110	135
Higraulika munkahenger mérete (furet/löket)	4" x 36"	5" x 36"	5" x 36"	5" x 36"
Higraulika munkahengerek száma (db)	2	2	2	2
Gumiabroncs mérete	ST225/75R15 (6 ply)	ST235/85R15 (8 ply)	ST235/85R16 (8 ply)	ST235/85R16 (12 ply)

Szintbeállító alacsony profilú garat műszaki adatai

Garat szélesség (cm)	100	100	100	100
Garat hosszúság (cm)	178	178	178	178
Garat magasság (cm)	25,4	25,4	25,4	25,4
Garat magasság gumibetét magasítással (cm)	43	43	43	43
Vízszintes csigalevelek száma (db)	2	2	2	2
Csigalevél vastagság (mm)	9,5	9,5	9,5	9,5
Csigaház hossza (m)	116"	116"	116"	116"
Garatkerék mérete	10"	10"	10"	10"
Garatkerekek száma (db)	4	4	4	4

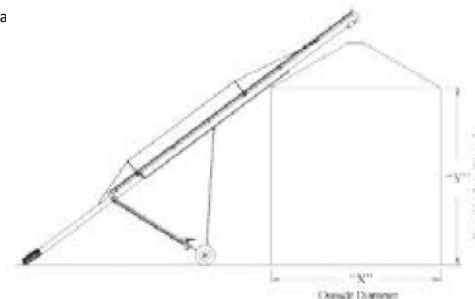
A gépek műszaki tartalmának és kialakításuk előzetes értesítés nélküli - változtatási jogát - a gyártó fenntartja. Rendelés előtt lépjen kapcsolatba forgalmazójával a legfrissebb műszaki információért.

A gépek műszaki tartalmának és kialakításuk - előzetes értesítés nélküli - változtatási jogát a gyártó fenntartja.

Megfelelő csigaméret kiválasztása

$$\text{Csigahossz} = \text{Eresz magasság (Y)} + 0,5 \times \text{Siló átmérő (X)} \times 1,45$$

- Mérje meg a tölteni kívánt siló eresz magasságát (Y)
- Mérje meg a tölteni kívánt siló átmérőjét (X)
- Számítsa ki a minimálisan szükséges szállítócsiga hosszúságát a fenti képlet alapján





Nagyteljesítményű szállítócsigák

Csiga átmérő (mm)	204	204	204	204	204	204	254
Csiga hosszúság (m)	11,3	12,8	14,3	15,85	17,4	18,9	10,66
Magasság - alsó helyzetben (m)	2,76	2,92	3,7	3,45	3,65	3,73	2,7
Magasság - középállásban (m)	5,1	5,71	6,42	6,78	7,42	8,23	4,9
Maximális magasság (m)	7,3	8,5	9,32	10,1	11,4	12,6	6,87
Kinyúlás - alsó helyzetben (m)	3,98	5,28	5,7	6,45	7,4	8,55	3,75
Kinyúlás - középállásban (m)	3,83	4,75	5,23	5,96	6,85	7,26	3,49
Kinyúlás - felső állásban (m)	3,48	3,7	4,34	4,9	4,97	5,51	3,12
Garatmagasság (m)	3,35	3,68	3,81	4,47	Közvetlen hajtás	Közvetlen hajtás	3,49
Minimális energiaigény - belsőégésű motor, traktor (LE)	18	18	23	25	30 Traktor	32 Traktor	50 Traktor
Minimális teljesítményigény - villanymotor (kW)	8	9	11	11	15	15	15
Garat átmérő (cm)	22,9	22,9	22,9	22,9	22,9	22,9	28
Garat csigalevél vastagság (mm)	6,4	6,4	6,4	6,4	6,4	6,4	8
Fő-szállítócsigalevél vastagság (mm)	3,45	3,45	3,45	3,45	3,45	3,45	4,2
Csigaház falvastagság (mm)	1,82	1,82	1,82	1,82	1,82	1,82	1,82
*Szállítási kapacitás (t/óra)	90	90	90	90	90	90	130

*Tényleges szállítóképesség - függ a termés állapotától, nedvességtartalmától