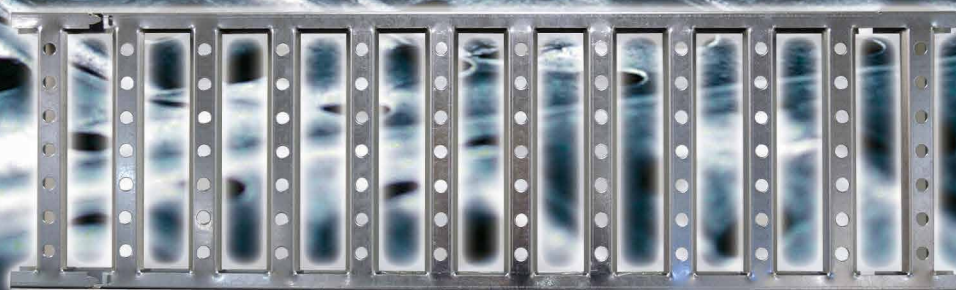


*Bemutatjuk  
a BROCK szuper erős  
TRI-CORR<sup>®</sup> padlóját  
és PARTHENON<sup>®</sup>  
tartószerkezetét  
silók szellőztetéséhez*



**BROCK TRI-CORR<sup>®</sup> padlólemez profil**



**Parthenon<sup>®</sup> tartószerkezet profil**

## FORRADALMI SILÓSZELLŐZTETŐ PADLÓ

Egyedülálló kialakításának köszönhetően a Brock TRI-CORR® silószellőztető padlórendszerének jelentős a terhelhetősége. Emellett a Brock korábbi padlólemezeinek összes előnyét is biztosítja, így a légáram bőséges és egyenletes. Emellett a padló felületének tisztítása is könnyű.

A szabadalmaztatott TRI-CORR® padlórendszer 3,7-27,4 m átmérőig, és egészen 33,5 m oldalfal magasságig alkalmazható. A piacon elérhető padlózatok közül a TRI-CORR® padlót kiemeli a jellegzetes háromszög alakú középső tartólába, valamint a felületén és a tartólábain egyaránt megtalálható redőzések, melyek mind a terhelhetőséget, stabilitást és ezáltal a padlószerkezet élettartamát fokozzák.

## EGYENLETES

### A BROCK TRI-CORR® PADLÓJA:

- ◆ **Összességében erősebb, és háromszor annyi támasztékot biztosít** mint a korábbi típusú padlók.
- ◆ Egyedülálló **háromszög alakú középső lábbal rendelkezik**, amely a padlólemez közepén erősíti. Ez a padlónek kivételes teherbírást és merevséget kölcsönöz.
- ◆ Szinte **teljesen sík padlót képez**, ami a bolygócsigás kitárolást és a tisztítást könnyíti.
- ◆ Kialakításának köszönhetően **a padló és tartószerkezete egységként veszi fel a terhelést**, amit a kitárolás jelent.
- ◆ **Viseli a legtöbb keverőberendezés** által kifejtett extra terhelést.
- ◆ **A padlólemezek szorosabban csatlakoznak egymáshoz**, ami szállítás során és rakodáskor is előnyöket jelent.




### PADLÓLEMEZEK

- ◆ A terhelhetőséget növelő innovatív módosított „M” alakú lemezprofilokkal minden egyes Brock TRI-CORR® padlólemez 178 mm széles és 38 mm magas.
- ◆ A Brock TRI-CORR® lemezprofiljának egyedülálló háromszög alakú középső lába egy harmadik teherviselő pontot biztosít minden egyes padlólemeznek. Más padlók két ilyen ponttal rendelkeznek. Ez az áttörést jelentő kialakítás amellelt, hogy hatalmas terhelhetőséget eredményez, a terhelés tartószerkezetre való átadását is hatékonyan segíti.
- ◆ A lemezek magas minőségű horganyzott acélból hengereléssel készülnek.
- ◆ A TRI-CORR® padló a különböző szemcseméretű termények fogadására 1,3 vagy 2,4 mm átmérőjű perforációval rendelhető.

# KIALAKÍTÁS

## TRI-CORR®



Patented

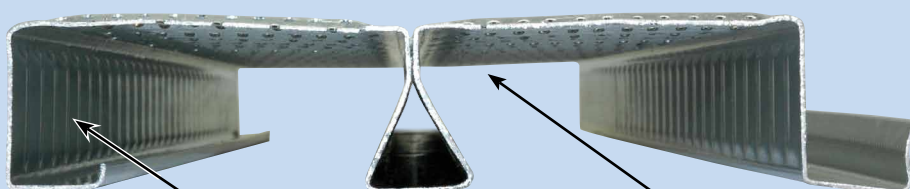
## LÉGÁRAM

### PADLÓSZEGÉLY

- ◆ Perforációval rendelkező, horganyzott acél szegélyelemek a fal mentén is maximális légáramot biztosítanak.
- ◆ A fal mentén a szegély elemek pontosan illeszkednek a hullámozott oldalfalhoz, így a termék nem juthat a padló-szerkezet alá.



### MIBEN MÁS A BROCK PADLÓJA?

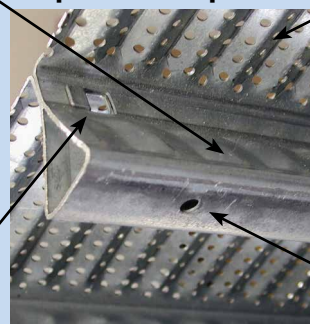


**Brock TRI-CORR®  
padlólemez profil**

Az oldalsó és a középső háromszög alakú tartólábak redőzéseik növelik a terhelhetőséget és stabilitást.

A középső láb rögzítő fülei védnek a szétnyílás ellen.

A padlólemez a Brock korábbi tartószerkezeteivel is kompatibilis.



A TRI-CORR® sima felületű perforált padlólemezének köszönhetően könnyebb a bolygócsigás kitárolás és takarítás.

Minden sík padozatú silóhoz elérhető (27,4 m átmérőig), teljes szellőztető padozatként szárításhoz vagy más konfigurációban is.

A háromszög alakú középső támasztóláb alján található lyukak a hatékony szellőztetést segítik és a pára lecsapódását megakadályozzák.

**SZILKASZILÁRD  
ALÁTÁMASZTÁS**

## **PARTHENON® TARTÓSZERKEZET**

- ◆ Az innovatív Brock PARTHENON® tartószerkezet rendszer (szabadalom által védve) kifejezetten a Brock TRI-CORR® szellőztető padlójához lett kifejlesztve. Kimagasló teherbírásával jól kiegészíti a TRI-CORR padlórendszert.
- ◆ A Brock PARTHENON tartószerkezetei 349 vagy 470 mm-es magassággal rendelhetők. Az alacsonyabb kivitelű PARTHENON tartószerkezetnek is elegendő szabadmagassága van a nagy teljesítményű 254 mm átmérőjű kitároló rendszerek elhelyezéséhez.
- ◆ Beszerelése gyors és egyszerű. Emellett a PARTHENON rendszer fele annyi sorban szükséges, mint a korábbi típusok, és összességében harmadannyi elemből építhető össze.
- ◆ A PARTHENON támasztóelemek gyorsan egymásba illeszthetők és összepattintással rögzíthetők, aminek köszönhetően a teljes tartószerkezet egységet alkot, és az egyes elemek nem inognak, hanem összekötve stabilan állnak.
- ◆ A kialakítása némileg kompenzálni tudja az alap kisebb egyenetlenségeit.
- ◆ A tartólábak aerodinamikus kialakítása segíti a légáramot a légcsatornában és a ventilátorok közelében.
- ◆ A Brock TRI-CORR padló és a PARTHENON tartószerkezet együttes alkalmazása esetén a rendszerre 5 éves garanciát vállalunk. A TRI-CORR padló vagy a PARTHENON tartószerkezetre külön alkalmazva egy év garanciát vállalunk.

*Szabadalom által védett*



## **CHANNEL-LOCK TARTÓSZERKEZET**

- ◆ Háromféle magasságban rendelhető (330, 427 vagy 470 mm).
- ◆ Az elemek a TRI-CORR padlószervezettel összepattinthatók, de egymással nincsenek összekötve.
- ◆ Korábbi kivitelű Brock padlókhöz is használható.



### **BROCK GRAIN SYSTEMS**

A Division of CTB, Inc.  
A Berkshire Hathaway Company  
Toll-Free: 866.658.4191  
Phone: +1 574.658.4191  
www.brockgrain.com  
Email: brock@brockgrain.com

### **AZ ÖN VISZONTELADÓJA:**



Seed-Imex Kft.  
Tel: +36.34.354.551  
www.seedimex.com  
Email: info@seedimex.com